



SCHMIDHUBER, Munich  
Franz Kaldewei GmbH & Co. KG, Ahlen  
ISH 2017, Frankfurt a. Main

IN- AND EXTERIOR

## WOLKENGEBILDE

Für die ISH in Frankfurt am Main – Weltleitmesse für innovative Badezimmer, energieeffiziente Heizungstechnik, Klimatechnik und erneuerbare Energien – konzipierte SCHMIDHUBER für Franz Kaldewei zum wiederholten Mal ein Gesamterlebnis aus Design, Kunst und Technik und entwickelte den Leitgedanken des Messeauftritts weiter. Unter dem Titel „Iconic Solutions“ erwartete die Besucher auch 2017 wieder eine reduzierte Architektursprache: Die schwarzen Wände des 550 Quadratmeter großen Auftritts wurden lediglich durch weiße Lichtstrahlen und messingfarbene Elemente, die den Raum strahlenförmig gliederten, durchbrochen. Im Inneren der so geschaffenen Räume wurden die Produktpräsentationen prismatisch zueinander angeordnet und insbesondere die Themen Orientierung und Vernetzung aufgegriffen.

Eingebettet in diese Struktur konnte zudem das analoge und auch gleichzeitig digitale Gesamtkonzept des Messestands herausgearbeitet werden: Als „The Cloud“ titulierte, formten sich auf der Ausstellungsfläche drei Inszenierungen zu raumgreifenden Wolkengebilden. Während die „Fractal Cloud“, eine Lichtinstallation des israelischen Künstlers Arik Levy, den Auftritt dominierte, wurde bei der „Digital Cloud“ mithilfe von Augmented Reality das Innere der Produkte sichtbar gemacht und die Besucher konnten sowohl Design- als auch Farboptionen realitätsnah durchspielen. Bei der „Product Cloud“ stand dann die Präsentation der richtungsweisenden Lösungen für Duschen und Waschtische im Vordergrund. Ergänzt wurden die visuell und haptisch erlebbaren Wolken schließlich durch eine vierte, akustische Ebene: die „Sound Cloud“.

Die illuminierte Wolke „Fractal Cloud“ des Designers Arik Levy schwebte im Zentrum des Atriums und visualisierte die Leitgedanken Transparenz, technische Innovation, Vernetzung und puristisches Design.

The illuminated „Fractal Cloud“ by the designer Arik Levy floated at the centre of the atrium and visualised the guiding principles of transparency, technical innovation, connectivity and puristic design.

## CLOUD FORMATIONS

For the ISH in Frankfurt am Main—the world's leading fair for the bathroom experience, building, energy, air-conditioning technology, renewable energies—SCHMIDHUBER once again designed a holistic experience of design, art and technology for Franz Kaldewei built around the guiding principle of the trade fair appearance. Entitled „Iconic Solutions“, visitors to the stand in 2017 again found a minimalist architectural idiom: the black walls of the 55 m<sup>2</sup> booth were interrupted solely by white rays of light and brass-coloured elements which radiated out to divide up the space. Inside the thus created rooms, the product presentations were arranged prismatically to one another, with a special focus on the themes orientation and connectivity.

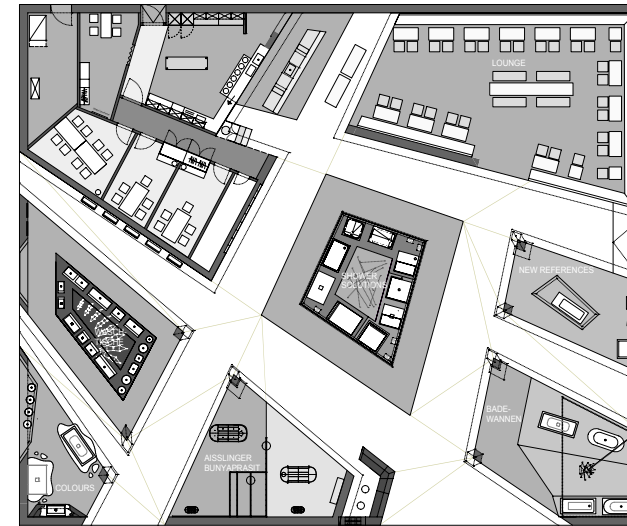
Embedded in this structure, the overall analogue and digital concept of the stand was further elaborated on. Called the cloud, three presentations on the exhibition space evolved into huge cloud formations. The „Fractal Cloud“, a light installation by the Israeli artist Arik Levy, dominated the booth. And while the „Digital Cloud“ used augmented reality to visualise the inner workings of the products and visitors could try out design and colour options in a realistic situation, the final cloud, the „Product Cloud“, focused on forward-looking solutions for showers and wash basins. The clouds that offered a visual and tactile experience were complemented by a fourth acoustic level, the „Sound Cloud“.



Um das Bad der Zukunft nach individuellen Bedürfnissen zu gestalten, entwickelte SCHMIDHUBER eine App, die das unsichtbare Innere der Produkte veranschaulichen sollte und mit der sowohl Design- als auch Farboptionen dank Augmented Reality realitätsnah durchgespielt werden konnten.

In order to design the bathroom of the future according to individual needs, SCHMIDHUBER developed an app which was intended to visualise the invisible inner workings of the products and thanks to augmented reality both design and colour options could be tried out realistically.





Die eigens komponierten Sound-Installationen der fünf Produktbereiche wurden in der Lounge zu einer ganzheitlichen Klangkomposition zusammengefügt.

The sound installation specially composed for the five product areas were combined to form a holistic sound composition.



**Size** 550 m<sup>2</sup> | **Exhibitor** Franz Kaldewei GmbH & Co. KG, Ahlen | **Photos** Olaf Becker / BECKER LACOUR, Munich | **Architecture / Design** SCHMIDHUBER, Munich | **Graphics** Kolle Rebbe GmbH, Hamburg | **Lighting** TLD Planungsgruppe GmbH, Taufkirchen | **Construction** Raumtechnik Messebau & Event Services GmbH, Ostfildern