



SCHMIDHUBER, Munich
seele, Gersthofen
BAU 2015, Munich

DIE ÄSTHETIK DER BAUSTELLE

Als seien die Glasfassadenmodule gerade-
wegs ab Werk auf der Baustelle angeliefert wor-
den – diesen Eindruck bekamen die Besucher der
BAU 2015 in München angesichts des Messeauftritts
von seele. Um die Ästhetik einer Baustellensituati-
on konsequent weiter zu zitieren, integrierten die
Münchner Planer und Gestalter von SCHMIDHUBER
dementsprechend nur ein einziges Gestaltungs-
element beispielgebend und autark in die Messe-
architektur, die auf 150 Quadratmetern ansonsten
weitgehend aus Beton bestand. Dabei kam die
farbige Kraft der rohen Module der sogenannten
iconic skin vor den schlichten Betonelementen des
Bodens, der Decke und der Theke besonders gut
zur Geltung. seele ist Entwickler und Hersteller
komplexer Gebäudehüllen für international renom-
mierte Architekturprojekte: Der Apple Cube in New
York oder der Straßburger Bahnhof werden von
Seele-Fassaden umhüllt. Wer diese Bilder im Kopf
hatte, wusste welche Ergebnisse möglich sind und
war froh, das Rohmaterial in seiner ganz eigenen
Faszinationskraft auf der „Baustelle“ aus der Nähe
unter die Lupe nehmen zu können.

Im Fokus des seele-Auftritts standen
die integrative Glasfassade iconic
skin SCF sowie das großformatige
Glas-Sandwich-Paneel iconic skin
GSP. Die Glasfassaden wurden mit –
eigens für die Messe entwickelten –
Muster- und Farbverläufen bedruckt.

The focal points of the seele exhibit
were the integrative glass façade
iconic skin SCF and the large-scale
glass sandwich panel GSP. The glass
façades were printed with patterns
and colour gradients developed
specially for the trade fair.

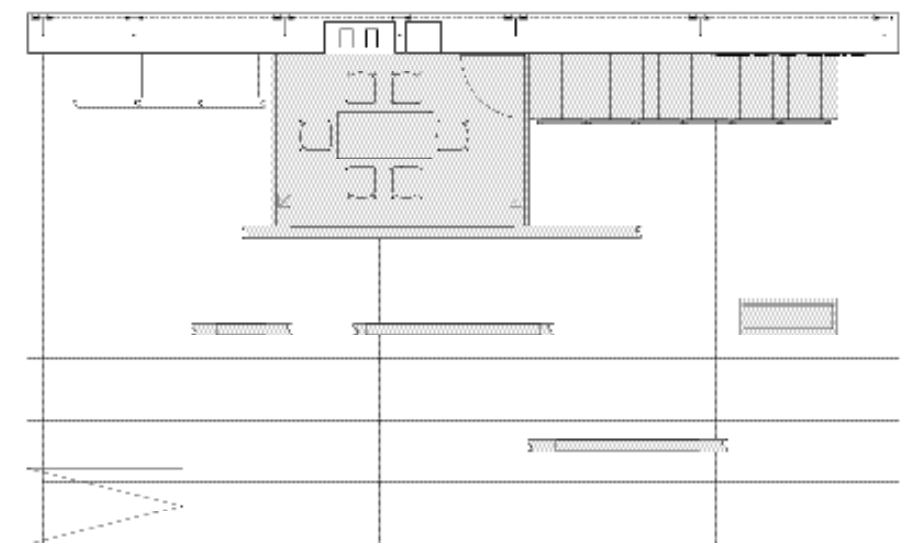
BUILDING SITE AESTHETICS

As if the glass façade modules had just been
delivered ex works to the building site—that is the
impression that visitors to the BAU 2015 in Munich
gained when visiting the seele stand. To continue
to quote the aesthetics of a building site situation,
the Munich-based designers from SCHMIDHUBER
integrated only a single design element—exemplary
and autarkic—into the trade fair architecture that
was otherwise largely made of concrete. In fact, the
strong colours of the raw modules of the so-called
iconic skin stood out particularly well against the
plain concrete elements of the floor, ceiling and
counter. seele develops and manufactures complex
building shells for prestigious international architec-
ture projects: the Apple Cube in New York or the
Strasbourg train station are clad with seele façades.
Anyone who had these images in mind, knew what
results were possible and was glad to have the
opportunity to scrutinise the raw material on the
“building site” and to experience its very own fasci-
nation close up.



Inspiration für das Messekonzept war die Baustelle: Beton dominierte Wände, Boden und Theke, den Aufgang zum Besprechungsraum bildete eine Baugerüsttreppe. So kamen die rohen Exponate besonders gut zur Geltung.

The inspiration for the trade fair concept was the building site: mainly concrete walls, floor and counter, the ascent to the discussion room was a scaffolding ladder. An ideal backdrop for the raw exhibits.



Size 150 m² | **Exhibitor** seele, Gersthofen | **Photos** Olaf Becker / Becker Lacour, Munich | **Architecture / Design / Graphics** SCHMIDHUBER, Munich | **Lighting** TLD Planungsgruppe GmbH, Taufkirchen | **Construction** Messebau Tünissen GmbH, Kranenburg